



CATALOGUE 2016
CATALOGO 2016



INDEX

INDICE

VELA ARREDAMENTI	4-5
TABLES / TAVOLI	9-47
CHAIRS / SEDIE	49-61
STOOLS / SGABELLI	63-77
ARMCHAIRS / POLTRONE	79-86
TOPS / PIANI	87-89
COLUMNS AND PIPES / COLONNE E TUBI	91-97
COLORS / COLORI	98-99
FINISHES / FINITURE	100

VELA

ARREDAMENTI

VELA is a young dynamic 100% Italian company that within a few years has managed to establish itself in the contract market on an international scale.

Thanks to the direct management of the entire production process (from planning to casting, through to customer care), VELA is able to offer tables, bar stools and furniture which combine the maximum functionality with the best of Italian design.

...and these are the main strengths of an enterprise that produces its articles in-house:

- a complete customization of the product (with tailor-made sizes and colors)
- delivery time in 2-3 weeks from the order
- no minimum order quantity
- extremely competitive prices without compromising quality

VELA è un'azienda italiana che produce tavoli, sedie, complementi di arredo, sgabelli e poltrone, in metallo, legno e materiali plastici.

Grazie alla gestione diretta dell'intera filiera produttiva (dalla fase di progettazione allo sviluppo, dalla fusione del prodotto grezzo all'assistenza al cliente) VELA è in grado di offrire oggetti di arredo che uniscono il massimo della funzionalità con il meglio dello Stile Italiano.

Il principale punto di forza di VELA è di essere una realtà versatile che realizza internamente i propri articoli. Questo le permette di offrire:

- una totale personalizzazione del prodotto (con colori e dimensioni anche su misura)
- tempi di consegna di 2-3 settimane dall'ordine
- assenza di quantità minime richieste
- prezzi estremamente concorrenziali senza compromessi sulla qualità





COLOR LIB



DUBAI



BAPIA-LIB



BALIS-Q



PRIME



BUBBLE



EMPIRE



WELD



FRANKIE



TYPHA



DAIQUIRI



KEPLER



BALIS-85/4



BABIS



RACES



SPIDER



BELLAGIO



SILOS



JAR



TV CUBA



MARTINO



SPRITZ



SLIM-TEL



SISU



MARTINO



HOLE



ALPES



BEEN



GRAPH



TWIN



MARTINO



HYDE



SPRITZ



GULL



BUILDING



MORFEO



TWIN



BELLAGIO



AURORA



BEVERLY



DIVA



NIKE

TABLES

TAVOLI

COLOR LIB

TABLES / TAVOLI



COLOR LIB

Cast iron table base, square or rounded, with cast iron liberty column.
Tavolo con base tonda, quadrata o rettangolare in ghisa e colonna liberty in ghisa verniciata.

BASE BASE

Ø 400 mm
Ø 450 mm
Ø 600 mm
400 mm x 400 mm
450 mm x 450 mm
600 mm x 600mm
600 mm x 420 mm
800mm x 420 mm

HEIGHT ALTEZZA

730 mm

COLUMN COLONNA

Ø 60 mm

TOP PIANO

Ø 600 mm
Ø 800 mm
Ø 1000 mm
700 mm x 700 mm
800 mm x 800 mm
900 mm x 900 mm
1100 mm x 700 mm
1600 mm x 900 mm





DUBAI

Rounded / squared table base with stainless steel cover. Galvanica aluminium column or painted iron column. Fast food version available.

Tavolo con base in ghisa tonda o quadrata, con coperchio in acciaio inox. Colonna in alluminio con finitura galvanica o in ferro verniciata. Disponibile anche in versione fast food.

BASE BASE

Ø 400 mm
Ø 450 mm
Ø 600 mm
420 mm x 420 mm
600 mm x 420 mm
800 mm x 420 mm

HEIGHT ALTEZZA

730 mm
1100 mm

COLUMN COLONNA

95 mm x 95 mm

TOP PIANO

Ø 800 mm
Ø 900 mm
Ø 1300 mm
800 mm x 800 mm
900 mm x 900 mm
1100 mm x 1100 mm
1200 mm x 900
1800 mm x 900



BAPIA LIB



BAPIA LIB

Cast iron table base with aluminium or painted cast iron liberty column.
Tavolo con base in ghisa e colonna liberty in ghisa verniciata o alluminio.

BASE BASE

430 mm x 430 mm
500 mm x 500 mm
600 mm x 420 mm
800 mm x 420 mm
Ø 430 mm
Ø 600 mm

HEIGHT ALTEZZA

710 mm
1100 mm

TOP PIANO

Ø 800 mm
Ø 1000 mm
600 mm x 600 mm
800 mm x 800 mm
1400 mm x 900 mm
1800 mm x 900 mm

BALIS-Q



BALIS-Q

Cast iron table base with a cast iron column.
"Corten effect" available.
Tavolo con base e colonna in ghisa verniciata.
Disponibile con finitura corten.

BASE BASE

400 mm x 400 mm
600 mm x 400 mm
800 mm x 400 mm

HEIGHT ALTEZZA

710 mm

TOP PIANO

900 mm x 900 mm
1400 mm x 900 mm
1800 mm x 900 mm

PRIME



PRIME

Painted cast iron base with a conical hub.
Painted iron pipe.
Tavolo con base in ghisa verniciato con mozzo conico.
Tubo in ferro verniciato.

BASE BASE

400 mm x 400 mm
600 mm x 400 mm
800 mm x 400 mm

HEIGHT ALTEZZA

730 mm
1100 mm

PIPE TUBO

Ø 50 mm

TOP PIANO

800 mm x 800 mm
1200 mm x 900 mm
1800 mm x 900 mm

BUBBLE



BUBBLE

Square cast iron table base. Also available in fast food version.
Tavolo con base quadrata in ghisa e tubo in ferro verniciato. Disponibile anche in versione fast food.

BASE BASE

420 mm x 420 mm

HEIGHT ALTEZZA

730 mm
1100 mm

PIPE TUBO

Ø 50 mm

TOP PIANO

600 mm x 600 mm
700 mm x 700 mm
800 mm x 800 mm

EMPIRE

TABLES / TAVOLI



EMPIRE

Rounded / squared table base with stainless steel cover. Galvanica aluminium column or painted iron column. Fast food version available.

Tavolo con base in ghisa tonda o quadrata, con coperchio in acciaio inox. Colonna in alluminio con finitura galvanica o in ferro verniciata. Disponibile anche in versione fast food.

BASE BASE

Ø 400 mm
Ø 450 mm
Ø 600 mm
400 mm x 400 mm
600 mm x 420 mm
800 mm x 420 mm

HEIGHT ALTEZZA

730 mm
1100 mm

COLUMN COLONNA

95 mm x 95 mm

TOP PIANO

Ø 800 mm
Ø 900 mm
Ø 1000 mm
Ø 1300 mm
600 mm x 600 mm
800 mm x 800 mm
900 mm x 900 mm



WELD



SLIM WELD

Transparent painted iron base, with welded iron pipe. Fast food version available.

Tavolo con base tonda, quadrata o rettangolare e tubo saldato. Verniciato trasparente. Disponibile anche in versione fast food.

BASE BASE

Ø 400 mm
Ø 450 mm
Ø 600 mm
400 mm x 400 mm
450 mm x 450 mm
600 mm x 600 mm
600 mm x 420 mm
800 mm x 420 mm

HEIGHT ALTEZZA

730 mm
1100 mm

PIPE TUBO

Ø 76 mm
80 mm x 80 mm

TOP PIANO

Ø 800 mm
Ø 1300 mm
800 mm x 800 mm
1200 mm x 900 mm
1800 mm x 900 mm



FRANKIE



FRANKIE

Transparent painted iron table base with four welded bolts. Welded iron leg with two hooks for hanging up bags.
Tavolo in ferro con quattro bulloni saldati. Tubo in ferro saldato con due appendiborse. Verniciato trasparente o con effetto ruggine.

BASE BASE

400 mm x 400 mm
600 mm x 600 mm
600 mm x 420 mm
800 mm x 420 mm

HEIGHT ALTEZZA

730 mm
1100 mm

PIPE TUBO

60 mm x 60 mm
80 mm x 80 mm

TOP PIANO

800 mm x 800 mm
1200 mm x 900 mm
1400 mm x 900 mm
1800 mm x 900 mm



TYPHA



TYPHA

Wood or painted cast iron table base. Inox cover available. Fast food version available.

Tavolo in ghisa verniciato o in legno.
Disponibile anche con base in inox lucido o satinato.
Disponibile anche in versione fast food.

BASE BASE

Ø 450 mm
Ø 600 mm

HEIGHT ALTEZZA

730 mm
1100 mm

PIPE TUBO

Ø 50 mm

TOP PIANO

Ø 700 mm
Ø 800 mm
Ø 900 mm
Ø 1300 mm
700 mm x 700 mm
900 mm x 900 mm



DAIQUIRI



DAIQUIRI

Rectangular cast iron table base.
Tavolo rettangolare in ghisa verniciato.

BASE BASE

600 mm x 400 mm

HEIGHT ALTEZZA

720 mm

PIPE TUBO

Ø 50 mm

TOP PIANO

1200 mm x 900 mm



KEPLER



KEPLER

Aluminium table base with a cone-shaped frame.
Tavolo conico in alluminio verniciato o lucidato.

BASE BASE

Ø 420 mm
Ø 480 mm
Ø 550 mm

HEIGHT ALTEZZA

720 mm
1100 mm

PIPE TUBO

Ø 50 mm

TOP PIANO

800 mm
1000 mm

BALIS-85/4



BALIS-85/4

Cast iron table base with an iron cover and four iron pipes.
Available also in painted iron.
Tavolo con base tonda in ghisa e quattro tubi.
Disponibile anche in ferro verniciato.

BASE BASE

Ø 850 mm

HEIGHT ALTEZZA

720 mm
1100 mm

PIPE TUBO

Ø 76 mm

TOP PIANO

Ø 1500 mm
Ø 2000 mm

BABIS



BABIS

Cast iron table with three or four legs. Cast iron bistrot column
or simple pipe available. Fast food version available.
Tavolo in ghisa con base a tre o quattro razze. Disponibile con col-
onna in ghisa bistrot o tubo in ferro. Disponibile anche in versione
fast food.

BASE BASE

Ø 600 mm
460 mm x 460 mm

HEIGHT ALTEZZA

720 mm
1100 mm

PIPE TUBO

Ø 76 mm

TOP PIANO

Ø 800 mm
Ø 1100 mm
900 mm x 900 mm

RACES



RACES

Four cross aluminum base.
Fast food version available.
Base a quattro razze in alluminio.
Disponibile anche in versione fast food.

BASE BASE

Ø 460 mm
Ø 480 mm

HEIGHT ALTEZZA

720 mm
1100 mm

PIPE TUBO

Ø 50 mm

TOP PIANO

Ø 600 mm
Ø 800 mm
600 mm x 600 mm
800 mm x 800 mm



SPIDER



SPIDER

Aluminium table base with three or four legs and an aluminium column. Also available with wooden column.

Fast food version available.

Tavolo con base in alluminio a tre o quattro razze e tubo in alluminio, dritto o stonato. Disponibile anche con colonna in legno. Disponibile anche in versione fast food.

BASE BASE

Ø 590 mm
450 mm x 450 mm
940 mm x 530 mm

HEIGHT ALTEZZA

720 mm
1100 mm

TOP PIANO

Ø 700 mm
700 mm x 700 mm
1600 mm x 900 mm



BELLAGIO



BELLAGIO

Iron pyramid-shaped table frame in transparent paint. Also available in fast food version.
Tavolo di forma piramidale in acciaio o ferro verniciato trasparente. Disponibile anche fast food.

BASE BASE

160 mm x 160 mm
380 mm x 380 mm
200 mm x 600 mm
780 mm x 380 mm
1200 mm x 380 mm

HEIGHT ALTEZZA

710 mm
1110 mm

TOP PIANO

800 mm x 800 mm
1200 mm x 800 mm
1600 mm x 800 mm

SILOS



SILOS

Cone-shaped painted steel table. Also available in fast food version.
Tavolo conico in acciaio verniciato. Disponibile anche fast food.

CONE CONO

Ø 150 / 410 mm

HEIGHT ALTEZZA

710 mm
1100 mm

TOP PIANO

Ø 800 mm
1800 mm x 800 mm
2000 mm x 800 mm
2500 mm x 1000 mm

JAR



JAR

Cone-shaped painted steel table. Available with or without a cast iron base inside. Also available in fast food version.
Tavolo conico in acciaio verniciato, con o senza base interna. Disponibile anche in versione fast food.

CONE CONO

Ø 410 / 150 mm

HEIGHT ALTEZZA

710 mm
1100 mm

TOP PIANO

Ø 600 mm
740 mm x 740 mm

TV CUBA



TV CUBA

Table with four painted iron legs, and painted tabletop.
Tavolo a quattro gambe in ferro verniciato con borchie e piedini regolabili.

BASE BASE

740 mm x 740 mm
940 mm x 940 mm

HEIGHT ALTEZZA

730 mm

TOP PIANO

600 mm x 600 mm
800 mm x 800 mm



MARTINO

High table with 3 or 4 painted steel legs.
Tavolo a tre o quattro gambe in acciaio verniciato.

BASE BASE

450 mm x 450 mm
520 mm x 450 mm

HEIGHT ALTEZZA

720 mm
1100 mm

LEGS GAMBE

50 mm x 50 mm

TOP PIANO

Ø 600 mm
Ø 700 mm
Ø 800 mm
Ø 900 mm
600 mm x 600 mm
700 mm x 700 mm
800 mm x 800 mm
900 mm x 900 mm

SPRITZ



SPRITZ

Cast iron or stainless steel table base. Leg with footrest, all in bead blast finish. Fast food version available

Tavolo con base in acciaio inox micropallinato o in ghisa.
Tubo con poggiatesta. Disponibile anche in versione fast food.

BASE BASE

450 mm x 450 mm
600 mm x 420 mm
800 mm x 420 mm

HEIGHT ALTEZZA

1100 mm

PIPE TUBO

80 mm x 80 mm

TOP PIANO

700 mm x 700 mm
1100 mm x 700 mm
1200 mm x 700 mm



SLIM-TEL



SLIM-TEL

Cast iron table base with a squared stainless steel telescopic pipe. Fast food version available.
Tavolo con base quadrata in ghisa e tubo telescopico in acciaio. Disponibile anche in versione fast food.

BASE BASE

400 mm x 400 mm

HEIGHT ALTEZZA

480 mm - 740 mm
755 mm - 1020 mm

PIPE TUBO

50 mm x 50 mm
60 mm x 60 mm

TOP PIANO

700 mm x 700 mm
800 mm x 800 mm



SISU



SISU

Rectangular iron table with one or two telescopic pipes.
Tavolo in ferro con una o due colonne telescopiche con altezze variabili.

BASE BASE

600 mm x 420 mm
1000 mm x 420 mm

HEIGHT ALTEZZA

480 mm - 740 mm
755 mm - 1020 mm

PIPE TUBO

50 mm x 50 mm
60 mm x 60 mm

TOP PIANO

1600 mm x 900 mm
1800 mm x 1000 mm
2000 mm x 1000 mm



CHAIRS

SEDIE

MARTINO

CHAIRS / SEDIE



MARTINO

Iron chair with four painted legs. Frame 40x40 mm.
Sedia a quattro gambe in ferro, verniciato o trasparente.
Telaio 40x40 mm.

BASE DIMENSIONS
DIMENSIONI
DELLA BASE

450 mm x 450 mm

SEAT HEIGHT
ALTEZZA
ALLA SEDUTA

480 mm

OVERALL HEIGHT
ALTEZZA TOTALE

860 mm

WEIGHT
PESO

7,9 kg



HOLE



HOLE

Chair with painted wooden shell and chromed iron wire frame Ø11.
Sedia con scocca in legno verniciata. Disponibile anche con seduta levigata.

BASE DIMENSIONS DIMENSIONI DELLA BASE

530 mm x 490 mm

SEAT HEIGHT ALTEZZA ALLA SEDUTA

450 mm
460 mm

SEAT DIMENSIONE SEDUTA

510 mm x 510 mm
530 mm x 490 mm

OVERALL HEIGHT ALTEZZA TOTALE

800 mm



ALPES



ALPES

Stacking wooden chair with wooden shell and tubular chromed or painted iron frame (20×20mm).
Sedia impilabile in legno con scocca in legno e telaio (20×20 mm) in tubolare cromato o verniciato.

BASE DIMENSIONS
DIMENSIONI DELLA BASE

440 mm x 540 mm

SEAT HEIGHT
ALTEZZA ALLA SEDUTA

480 mm

OVERALL HEIGHT
ALTEZZA TOTALE

870 mm

WEIGHT
PESO

7 kg

CHAIRS / SEDIE



BEEN

CHAIRS / SEDIE



BEEN

Stacking wooden chair with wooden shell and tubular chromed or painted iron frame (20×20mm).
Sedia impilabile in legno con scocca in legno e telaio (20×20 mm) in tubolare cromato o verniciato.

BASE DIMENSIONS
DIMENSIONI DELLA BASE

440 mm x 450 mm

SEAT HEIGHT
ALTEZZA ALLA SEDUTA

480 mm

OVERALL HEIGHT
ALTEZZA TOTALE

870 mm

WEIGHT
PESO

7 kg

GRAPH

CHAIRS / SEDIE



GRAPH

Stacking wooden chair with wooden shell and tubular chromed or painted iron frame (20×20mm).
Sedia impilabile in legno con scocca in legno e telaio (20×20 mm) in tubolare cromato o verniciato.

BASE DIMENSIONS
DIMENSIONI
DELLA BASE

440 mm x 540 mm

SEAT HEIGHT
ALTEZZA ALLA
SEDUTA

480 mm

OVERALL HEIGHT
ALTEZZA TOTALE

870 mm

WEIGHT
PESO

7 kg



TWIN



TWIN

Stacking chair, painted in oak or beech, with chromed inserts. Available in different colors.
Sedia impilabile in legno di faggio o rovere tinto.
Telaio in tondino cromato (18 mm).

BASES BASI

500 mm x 480 mm

SEAT HEIGHT ALTEZZA ALLA SEDUTA

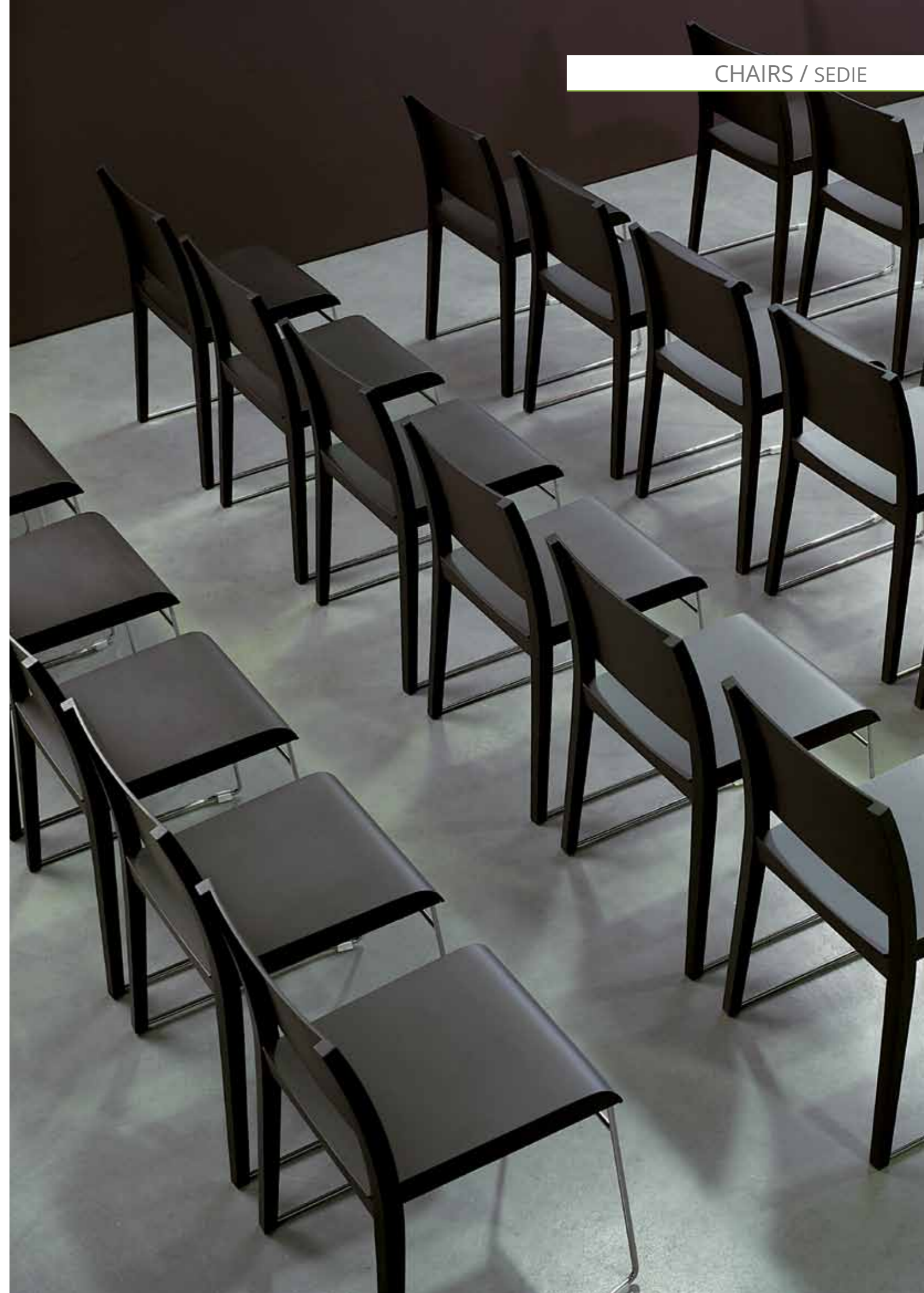
460 mm

OVERALL HEIGHT ALTEZZA TOTALE

790 mm

WEIGHT PESO

8 kg



STOOLS

SGABELLI

MARTINO

STOOLS / SGABELLI



MARTINO

Bar stool with three or four stainless steel legs.
Sgabello a tre o quattro gambe: disponibile in acciaio inox o ferro verniciato (telaio 50x50 mm).

BASE DIMENSIONS DIMENSIONI DELLA BASE

340 mm x 390 mm
450 mm x 450 mm

SEAT HEIGHT ALTEZZA ALLA SEDUTA

500 mm
760 mm

OVERALL HEIGHT ALTEZZA TOTALE

500 mm
760 mm



HYDE

STOOLS / SGABELLI



HYDE

Transparent painted bar stool with square base, seat and footrest in iron.
Sgabello con base quadrata, seduta e poggiatesta in ferro verniciato o acciaio.

BASE DIMENSIONS
DIMENSIONI DELLA BASE

400 mm x 400 mm

SEAT HEIGHT
ALTEZZA ALLA SEDUTA

800 mm

SEAT
DIMENSIONE DELLA SEDUTA

360 mm x 360 mm

SPRITZ

STOOLS / SGABELLI



SPRITZ

Bar stool with flat square cast iron base with leg and footrest in painted iron. Padded seat. Fixed or swivel.
Sgabello con base piatta quadra in ghisa, tubo e poggiatesta in ferro verniciato. Fisso o girevole.

BASE DIMENSIONS
DIMENSIONI
DELLA BASE

400 mm x 400 mm

SEAT HEIGHT
ALTEZZA ALLA
SEDUTA

800 mm

SEAT
SEDUTA IMBOTTITA

330 mm x 330 mm

PIPE
TUBO

80 mm x 80 mm





GULL

Padded chromed bar stool with chromed footrest and gas lift.
Sgabello imbottito in acciaio cromato con poggiatesta cromato con alzata a gas.

BASE DIMENSIONS
DIMENSIONI DELLA BASE

Ø 400 mm

SEAT HEIGHT
ALTEZZA ALLA SEDUTA

610 - 865 mm

WEIGHT
PESO

25 kg





BUILDING

Bar stool with padded seat and chromed or painted frame.
Sgabello con schienale e seduta imbottita in ecopelle e struttura in acciaio cromato o verniciato.

BASE DIMENSIONS
DIMENSIONI DELLA BASE

400 mm x 400 mm

SEAT HEIGHT
ALTEZZA ALLA SEDUTA

800 mm

SEAT
DIMENSIONE SEDUTA

370 mm x 370 mm

OVERALL HEIGHT
ALTEZZA TOTALE

109 mm



MORFEO



MORFEO

Bar stool in painted beech with padded seat.
Sgabello in legno di faggio tinto con seduta imbottita.

BASE DIMENSIONS
DIMENSIONI DELLA BASE

495 mm x 490 mm

SEAT HEIGHT
ALTEZZA ALLA SEDUTA

765 mm

OVERALL HEIGHT
ALTEZZA TOTALE

990 mm

WEIGHT
PESO

8 kg

TWIN



TWIN

Stacking bar stool in painted oak or beech with chromed iron wire frame.
Sgabello impilabile in legno di faggio o rovere tinto. Telaio in tondino cromato.

BASE DIMENSIONS
DIMENSIONI DELLA BASE

510 mm x 470 mm

SEAT HEIGHT
ALTEZZA ALLA SEDUTA

760 mm

OVERALL HEIGHT
ALTEZZA TOTALE

980 mm

WEIGHT
PESO

8 kg

BELLAGIO

STOOLS / SGABELLI



BELLAGIO

Bar stool with stainless steel footrest and wooden seat.
Sgabello in ferro verniciato trasparente.
Disponibile anche con seduta legno e poggiapiedi.

BASE DIMENSIONS DIMENSIONI DELLA BASE

320 mm x 320 mm
330 mm x 330 mm

SEAT HEIGHT ALTEZZA ALLA SEDUTA

504 mm
807 mm

SEAT DIMENSIONE SEDUTA

350 mm x 350 mm
355 mm x 355 mm



ARMCHAIRS

POLTRONCINE

AURORA



AURORA

Swivel armchair with padded seat in synthetic leather and frame with stainless steel tubular column. Polyurethane shell.
Seduta in ecopelle disponibile in diversi colori o con tessuto fornito dal cliente.
Scocca in poliuretano.

BASE DIMENSIONS
DIMENSIONI DELLA BASE

Ø 450 mm
Ø 450 mm x 2

SEAT HEIGHT
ALTEZZA ALLA SEDUTA

480 mm

OVERALL HEIGHT
ALTEZZA TOTALE

770 mm

BEVERLY



BEVERLY

Swivel armchair with padded seat in synthetic leather and frame with stainless steel tubular column. Polyurethane shell.
Seduta in ecopelle disponibile in diversi colori.
Scocca in poliuretano.

BASE DIMENSIONS
DIMENSIONI DELLA BASE

Ø 450 mm

SEAT HEIGHT
ALTEZZA ALLA SEDUTA

460 mm

OVERALL HEIGHT
ALTEZZA TOTALE

770 mm

DIVA



DIVA

Swivel armchair with padded seat in synthetic leather and frame with stainless steel tubular column. Polyurethane shell.
Seduta in ecopelle disponibile in diversi colori.
Scocca in poliuretano. Seduta girevole o fissa.

BASE DIMENSIONS
DIMENSIONI
DELLA BASE

Ø 680 mm

SEAT HEIGHT
ALTEZZA ALLA
SEDUTA

470 mm

OVERALL
HEIGHT
ALTEZZA TOTALE

790 mm

ARMCHAIR / POLTRONCINE





NIKE

Swivel armchair with padded seat in synthetic leather. Frame with rounded cast iron base with stainless steel cover and stainless steel pipe.

Poltrona con seduta imbottita in ecopelle. Struttura con base arrotondata in ghisa e coperchio inox. Con seduta girevole o fissa.

BASE DIMENSIONS DIMENSIONI DELLA BASE

600 mm x 600 mm

SEAT HEIGHT ALTEZZA ALLA SEDUTA

470 mm

SEAT DIMENSIONE SEDUTA

350 mm x 570 mm

OVERALL HEIGHT ALTEZZA TOTALE

820 mm

PIANI TAVOLO

TABLE TOPS



Marble, or quartz, or marble resin tops

Piani in marmo/quarzo/marmo resina

Marble, or quartz, or marble resin tops. Available with different profiles, sizes and colors.
Piani in marmo, o quarzo resina, o marmo resina. Disponibili con differenti profili, misure e colori.



Tempered glass tops

Piani in vetro temperato

Tempered glass tops, available in clear, frosted, laminam, laquered glass versions.
Piani in vetro temperato filo lucido, disponibili nelle versioni lucide, satinare laminam, o laccate con differenti colori.



Werzalit tops

Piani in Werzalit

Werzalit tops, with various finishes available. On request available with inserts or without.
Piani in Werzalit, con svariate finiture disponibili. A richiesta ordinabili con boccole, o senza.



Laminate tops with ABS edge

Piani in laminato con bordo ABS

Laminate tops with ABS edge, chipboard core low formaldehyde content, covered with laminate 0,9mm, with edge ABS R°2 (on request available also versions R°40).
Piani in laminato con bordo ABS, anima truciolare a basso contenuto di formaldeide, rivestito con laminato 0,9mm, bordato con ABS angolo R°2 (disponibili su richiesta anche versioni R°40).



Laminate tops with PVC edge

Piani in laminato con bordo PVC

Laminate tops with PVC edge, chipboard core low formaldehyde content, covered with laminate 0,9mm, with edge in PVC.
Piani in laminato con bordo PVC, anima truciolare a basso contenuto di formaldeide, rivestito con laminato 0,9mm, bordato con PVC.



Solid laminate tops

Piani in stratificato

Solid laminate tops 10mm, available in 'white core' e 'black core' version.
Piani in stratificato 10mm, disponibili nella versione 'white core' e 'black core'.



Melamine tops with ABS edge

Piano nobilitato con bordo ABS

Melamine tops with ABS edge, chipboard core low formaldehyde content, with edge in ABS R°2 (on request available also versions R°40).
Piani in nobilitato, anima truciolare a basso contenuto di formaldeide, bordato con ABS angolo R°2 (disponibili su richiesta anche versioni R°40).



Veneered tops with solid wood edge

Piani impiallacciati con bordo massello

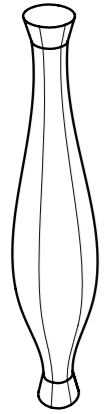
Veneered tops with solid wood edge, chipboard core low formaldehyde content, with solid wood edge, 2mm thickness and R°2.
Piani impiallacciati con bordo massello, anima truciolare a basso contenuto di formaldeide, bordato con massello di spessore 2mm e angolo R°2.

COLUMNS AND PIPES

COLONNE E TUBI

WOODEN COLUMNS

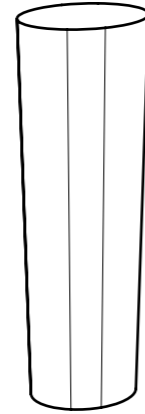
COLONNE LEGNO



W1



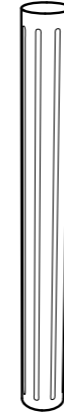
W2



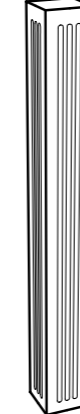
W3



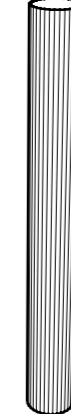
W4



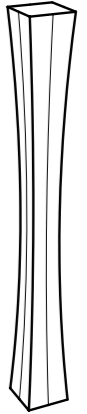
W13



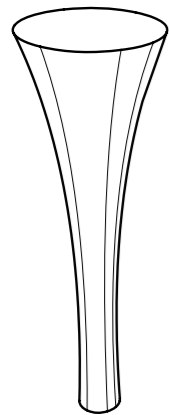
W14



W15



W16



W5



W6

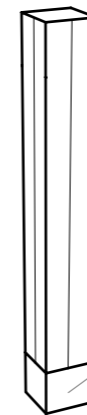


W7



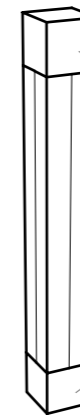
W8

Chrome Cromo



W21

Stainless Inox



W22

Stainless Inox

Stainless Inox



W23

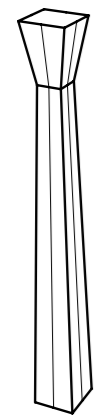
Stainless Inox



W24

Stainless Inox

Stainless Inox



W9



W10



W11



W12

Chrome Cromo

Chrome Cromo

WOODEN COLUMN FINISHES

ESSENZE COLONNE IN LEGNO



Light Walnut / Noce chiaro



Beech / Faggio



Cherry / Ciliegio



Oak / Rovere



Light wengé / Wengé chiaro



Dark wengé / Wengé scuro



Walnut / Noce

ALUMINIUM COLUMNS

COLONNE IN ALLUMINIO



CLESSIDRA



DUBAI



DUBAI FF



EMPIRE



LIBERTY



LIBERTY FF



SLOGI



ECLISSE



OGIVA

CAST IRON COLUMNS

COLONNE IN GHISA



COLOR-LIB



LIBERTY



LIBERTY FF



COLONNA Q



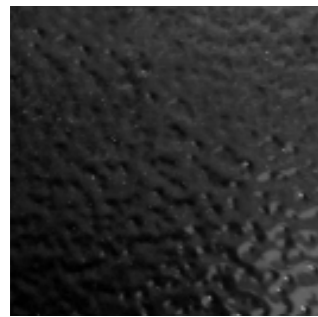
BISTROT



BISTROT FF

RAL STANDARD COLORS

COLORI RAL STANDARD



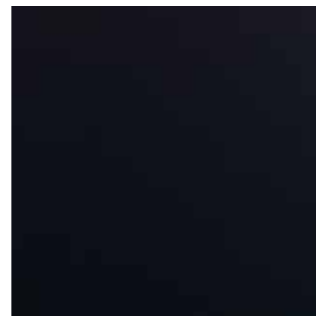
NERO BUCCIATO



NERO POLIESTERE



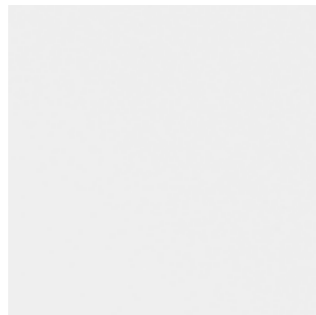
NERO GOFFRATO



NERO OPACO



BIANCO BUCCIATO 9010



BIANCO OPACO 9016



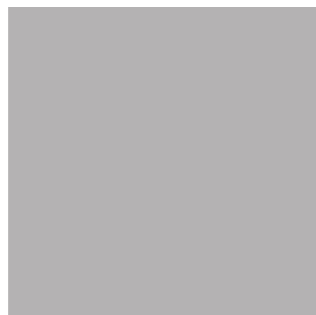
CREMA BUCCIATO 1015



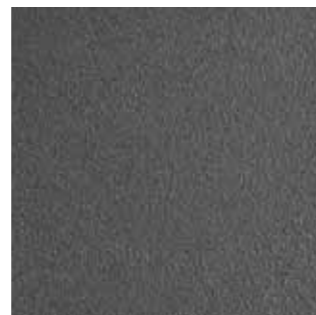
TORTORA 7032



GRIGIO CHIARO GOFFRATO
9006



GRIGIO CHIARO LISCIO
9006



GRIGIO SCURO GOFFRATO
7016



GRIGIO SCURO LISCIO 7024



MARRONE GOFFRATO



MARRONE LISCIO



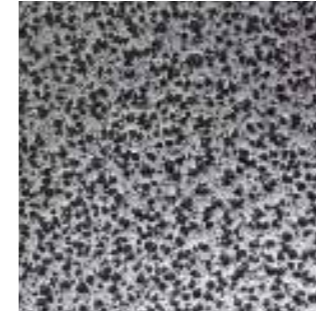
ARSONSISI



ORO 1036



BRONZO MARTELLATO



GRIGIO MARTELLATO



RAME MARTELLATO



VERDE 6037



VERDE OSSIDO



TURCHESE ANTICATO 6034



BLU CHIARO 5015



BLU 5010



GIALLO 1021



ARANCIONE 2004



ROSSO 3020

RAL SPECIAL COLORS

COLORI RAL SPECIALI

GALVANISED FINISHES

FINITURE GALVANICHE



RAL RAME*



RAL BRONZO*



RAL ORO*



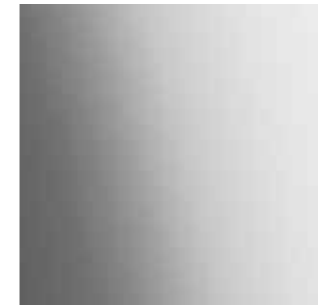
RAL OTTONE*



RAL BRONZO VINTAGE**



RAL ORO A SCAGLIE



INOX LUCIDO



INOX SATINATO



RAME LUCIDO/SATINATO



RAME OPACO



BRONZO LUCIDO



BRONZO OPACO



ORO LUCIDO/SATINATO



ORO OPACO



OTTONE LUCIDO/SATINATO



OTTONE ANTICATO



CROMO



CROMO NERO

COPPER, BRASS and GOLD can be polished or satin depending if they are made on polished or satin stainless steel/aluminum

RAME, OTTONE e ORO possono essere lucide o satinate a seconda che vengano fatte su inox/alluminio lucido o satinato

* ONLY ON POLISHED STAINLESS STEEL OR ALUMINIUM / SOLO SU INOX O ALLUMINIO LUCIDO

** ONLY ON LASER CUT STEEL / SOLO SU LAMIERA TAGLIO LASER

Fotografie
Photos

Francesco Veronesi

Concept & progetto grafico
Concept & graphic design

Francesco Veronesi / Vela Arredamenti srl

Stampa
Print

Italgraf srl

Anno
Year

2016

www.velarredamenti.it

Vela Arredamenti s.r.l. reserves the right to make modifications and technical improvements to its products and to cancel end-of-line items, at any time and without notice. Finishes and colours represented are to be considered purely indicative.

Vela Arredamenti s.r.l. si riserva il diritto di apportare modifiche e migliorie tecniche a tutti i prodotti e di annullare articoli di fine serie, in qualsiasi momento e senza alcun preavviso. Le finiture e i colori rappresentati sono da ritenersi puramente indicativi.



VELA ARREDAMENTI SRL
Via Sant Anna 2/r - 2/s
41013 Castelfranco Emilia (MO)
P.iva 03955500263
Tel: +39 059.93.25.41
Email: info@velarredamenti.it